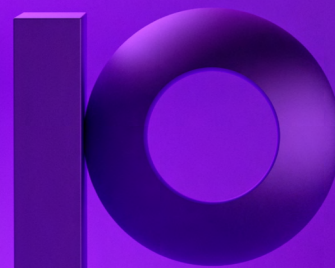




MapXtreme

.NET 開発者向けソフトウェアツールキット



precisely

データを分析し、成果を向上

ロケーション インテリジェンスに対する需要は、かつてないほどに増えています。今では、カスタム空間情報アプリケーションの開発ができるようになりました。位置情報インサイトを日常業務に組み込んだり、地理情報を Web に追加するなどの処理はすべて、単一の強力なソフトウェア開発キット (SDK) で行うことができます。

.NET 開発者向けに設計された MapXtreme ソフトウェアは、使いやすい環境で堅牢な機能を提供します。拡張性に優れ、.NET に完全対応しているのでさまざまな活用が可能です。

- ビジネスニーズに合わせて GIS 機能をカスタマイズできる
- コードや専門知識をより効率的に共有できる
- ロケーションインテリジェンスを OS、分析システム、Web に組み込むことができる

ビジネスアプリケーションへの豊富な GIS 機能の追加

必要なすべての機能

カスタムマッピングアプリケーションの開発、地理データビューのカスタマイズ、ビジネスプロセスの自動化が可能です。視覚化と分析からジオメトリ処理および測定、ラスタおよびグリッド分析などに至るまで、あらゆる機能に対応したツールを利用できます。

シンプルで使いやすい

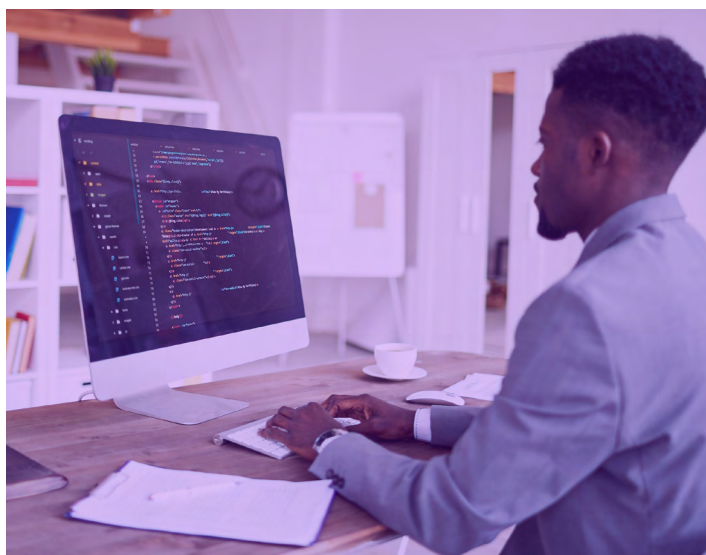
開発テンプレートやサンプルプログラムを利用して作業を開始できます。ツールバーやダイアログボックスを利用することで、開発プロセスの時間を短縮できます。ドラッグアンドドロップ機能と使いやすいツールを使用して、簡単にデータおよび空間機能を追加できます。

強力なラスタ機能

膨大なラスタおよびグリッドデータセットで高パフォーマンスが必要なときは、MapXtreme Advanced をお選びください。この SDK は、Multi Resolution Raster (MRR) という新しいデータ保存形式を活用し、高品質なラスタ視覚化および分析と共に際立ったスピードと精度を提供します。

ビジネスを強化する空間情報アプリケーションの開発

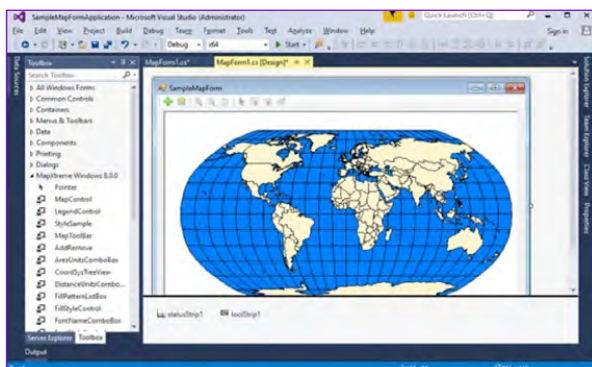
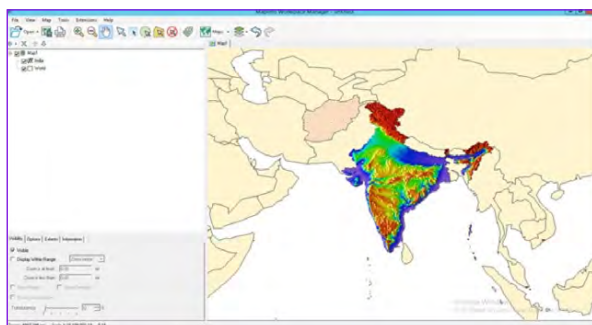
- より情報に基づいたビジネス決定
- カスタマサービスの向上
- 設備の増強および資産管理
- 計画の強化
- 組織の対応力の向上



ビジネスおよび顧客への 空間情報インサイトの提供

地理コードによる精度の向上、地図による視覚化、分析によるインサイトの提供が可能です。地理空間アプリケーションによって付加価値を高める方法は数え切れないほどあります。

- 最も近い対象の検索
- 通信サービスエリアの定義
- 資産の管理
- ネットワークパフォーマンスの評価
- マーケティングおよびセールスの分析
- 物流の管理
- 経路の最適化



空間情報処理に関するすべてが含まれた単一のツールキット

デスクトップ向けおよびサーバ向けの Web 開発のどちらにおいても、さまざまな展開タイプでコードの共有および再利用ができるので、一貫性のある環境を利用できます。MapXtreme ソフトウェアは、Open Geospatial Consortium (OGC) 標準に対応しています。Web 展開が可能なすべての .NET 言語を使用できるため、Web アプリケーションの迅速な開発が促進され、以下のすべての最新機能を利用できます。

- WMTS クライアント対応
- WMS 1.3.0 サーバー/クライアント対応
- WFS 2.0 サーバー/クライアント対応
- カスタム解像度タイルサーバー対応
- ベクトルファイルサーバー対応
- ベクトルレイヤ不透明度
- ファイルサーバーのパフォーマンス改善
- 1つのテーブルで 250 を超えるフィールドをサポート
- LI API (Geocoding、Drive time) の統合が容易

仕様

Visual Studio サポート

- Visual Studio 2017 および Visual Studio 2015 に対応

Microsoft .Net Framework

- 4.7.2

アーキテクチャ

- 32 ビット
- 64 ビット

サポートされているオペレーティング システム

- Windows 10
- Windows 8 および 8.1 (x64)
- Windows 7 (x86、x64)
- Windows Server 2012 および 2012 R2 (x64)
- Windows Server 2008 R2 (x64)
- Windows Server 2008 with SP2 (x86、x64)

データベース

- Microsoft SQL Server 2008、2012、2014
- Oracle 12C R2、11g、10g、10GR2
- Microsoft Access 2003、2007