

SAP® マスターデータのための Precisely Automate ソリューション

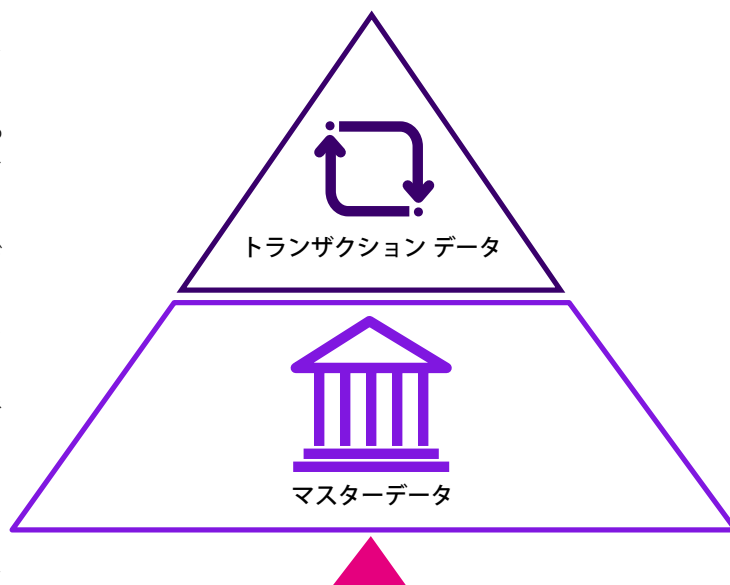
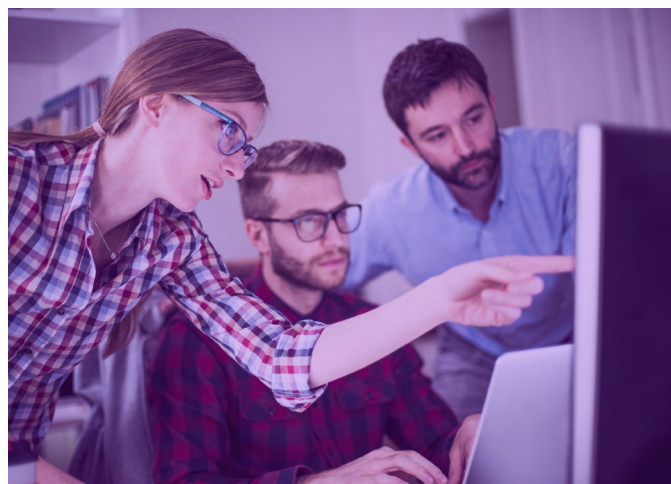
マスターデータを変革し、ビジネスにインパクトを与える

ビジネスのすべての分野において SAP マスターデータの重要性は計り知れません。日常業務、経営幹部の意志決定、そしてその間にあるどんな仕事も、マスターデータを正しく取得できなければ適切におこなうことはできません。しかし多くの組織において、積極的に管理されているマスターデータはほんの一部で、残りのデータは管理されないままになっています。Precisely Automate は、ビジネスに直接従事する、またはそれに近い人々—SAP ビジネス アナリスト、SAP パワー ユーザーやマスターデータ プロフェッショナル—が自身で全ての SAP マスターデータを管理し、組織に影響を与えることができるようにします。

また、Automate Evolve と Automate Studio を使用して、販売注文、請求、仕訳入力、保守作業指示書などのトランザクションデータのプロセスに影響を与えることができます。

例えば Precisely Automate を使用して、組織に以下のような価値をもたらすことができます。

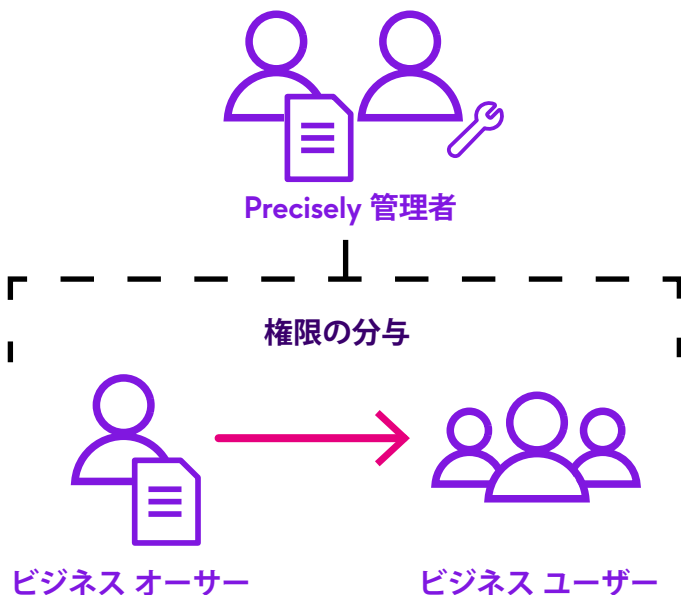
- **データ品質の大規模な向上** – ビジネス ルールを強化して、全 SAP モジュールのマスターデータ全体でデータの品質を向上し、ビジネス下流でのエラー発生リスクを低下させます。
- **マスターデータ プロセスを加速** – SAP GUI を介した手動でのデータ入力を排除し、プロセス全体でのデータ作成および更新サイクル タイムを削減します。これにより、ビジネスはより迅速に行動することができます。
- **改善は即座に** – Excel ベースのソリューションをわずか数時間で迅速に構築。IT 部門に依頼するよりもはるかに短い時間でデプロイできる、洗練されたワークフロー ソリューションが成功へと導きます。
- **監査がより簡単に** – Precisely Automate を使用すれば、SAP システムで誰が何をいつ行ったのかがすぐにわかります。基になるデータの取得も簡単なので、内部・外部監査もスムーズに行えます。
- **よりアジャイルに** – さまざまなビジネスのニーズに対応できる、柔軟性のあるソリューションを実現し、実務担当者が自身の手で自動化ソリューションを改善できるようにします。IT 部門や高価な外部リソースを利用する必要はありません。
- **主要指標のレポート機能** – 進捗状況を追跡し、節約した時間とコスト、生産性、エラーや SLA など、さまざまな面からのレポートを作成できます。
- **投資コストの回収** – Precisely Automate の利用を通じて収益を改善させた、世界中にいる何千もの SAP ERP 顧客に加わりましょう。



通常、IT 部門中心のプラットフォームは
マスターデータのほんの一部のみを管理

ビジネス主導の、IT を利用したデータ管理モデル

Precisely Automateはどのようにして実務担当者自身がデータ管理のギャップを埋めることができるようにするのでしょうか？ 当社では、実務担当者自身が、SAP のセキュリティやオペレーションに悪影響を与えることなくプロセスを改善させられるモデルを開発しました。



SAP ビジネス アナリスト、SAP パワーユーザー、またはマスターデータ プロフェッショナルなどの実務担当者は、専門的な SAP の技術的なコーディング スキルなしにソフトウェアを使用してソリューションを作成・変更する権限を持ちます。

これらのビジネス オーサーが作成したソリューションを、ビジネス ユーザーが使用します。ビジネス ユーザーは SAP GUI の代わりに Excel や Web フォームの上で作業できるため、データの入力や承認、レポートの作成といった業務はより迅速になります。

IT を含むいずれかの部門が Precisely Automate プラットフォームの管理者となります。管理者はライセンス管理とソリューション承認、さらにはどの SAP システム間でいつどれだけのレコードを移動できるのかについてのきめ細かいポリシーに至るまで、すべてを一元管理します。また Precisely Automate は常に SAP の権限を尊重するため、SAP の認証情報により許可されていることのみを実行できます。

「Automate Studio に決めた主な理由は、担当者自身が IT 部門に頼ることなくスクリプトを変更できるツールと柔軟性があることです。マスターデータ管理には Precisely Automate ソフトウェアをお勧めします。生産性のメリットがほぼすぐに見られるでしょう」

Lance Yoder
ビジネス プロセス アナリスト
Rockwell Automation

Precisely マスターデータ ソリューションのオプション

Precisely Automate プラットフォームは、データの品質を向上し、ビジネスに合ったペースでマスターデータ プロセスを加速化できる幅広いオプションを提供しています。

Excel または
Web フォームで
作業するビジネス
ユーザー



Excel で作業する
ビジネスユーザー



Excel で作業する
ビジネスユーザー



Automate Studio

Excel を使用して簡単に SAP とすばやくデータ交換

- データ作成と保守
- データの移行
- 業務レポート
- データ スチュワードシップ

Automate Studio Manager

企業全体を通して Precisely ソリューションを 共有、管理、および制御

- 基本的な 2 ステップのワークフロー
- 一元管理
- ライセンス、ユーザー、ポリシーのきめ細かい制御
- 広範囲にわたる監査と ROI 報告
サーバーサイドのジョブ実行

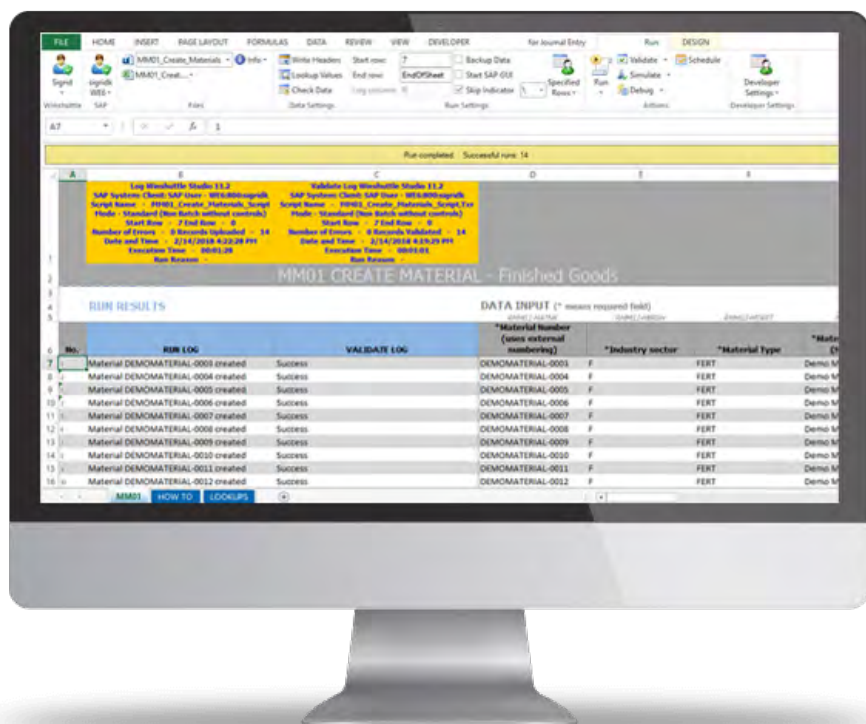
Automate Evolve

ワークフローを使用して SAP ビジネスプロセスを自動化および効率化

- 高度なフォームおよびワークフロー機能
- Web フォームを介した 高度なデータ管理機能
- 詳細なプロセス分析

Automate Studio

マスターデータ管理タスクにワークフローが必要ない場合、スタンドアロン モードで Automate Studio を使用して Excel ベースの自動化ソリューションをすばやく構築してロールアウトできます。Automate Studio は、一括作成と更新、およびデータの移行で、多数のレコードを急速に処理するのに最適なツールです。Automate Studio を使用して SAP データを取り込む業務レポートをすばやく構築し、例えば、データの品質をスポットチェック、または 監査の準備をすることもできます。



マスターデータ管理を迅速化し、データの品質を向上する Excel ベースのソリューションを作成することで、Automate Studio ですぐに成果を出せます。

システムに取り込まれるデータの品質を向上するために、Excelベースのソリューションに組み込むことができるライブ SAP データ検証や SAP F4 参照などのデータ管理を提供します。

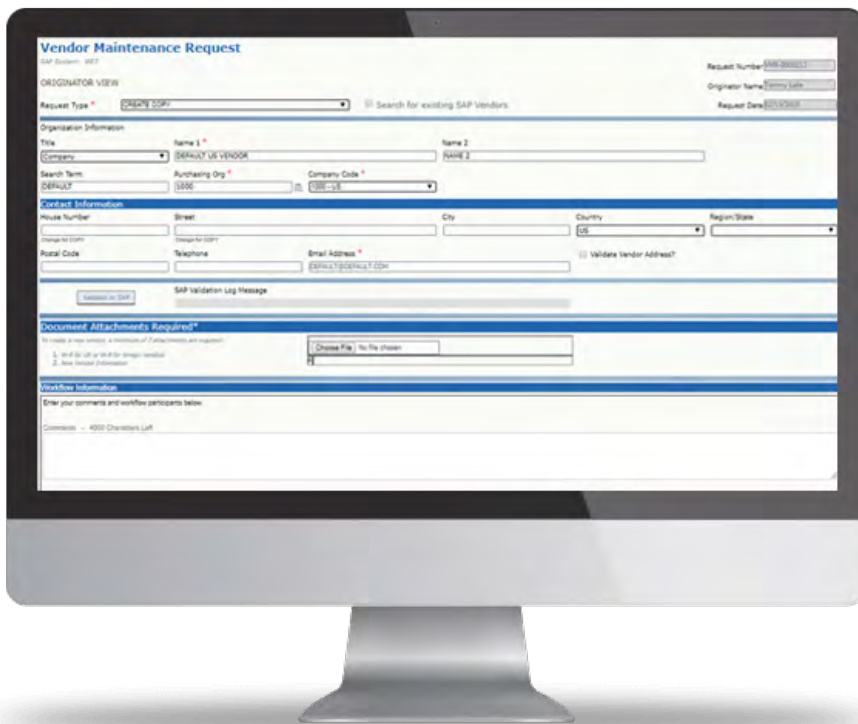
Automate Studio Manager

Automate Studio Manager は、Automate Studio ライセンスのためのパワフルな管理およびガバナンス プラットフォームです。Automate Studio ソフトウェアで誰が何をできるのかをきめ細かく制御でき、コンテンツを共有、ライセンスを割り当て、サーバーからジョブを実行することもできます。

Automate Evolve

Precisely Automate マスターデータソリューションの完全な機能をお求めの場合は、Automate Evolve をお選びください。Automate Evolve は、戦略的データ プロセスをデジタル化するために設計された唯一のオートメーション プラットフォームです。製品の立ち上げ、顧客や取引先の登録、総勘定元帳の作成や管理、ブランドの保守など、さまざまな業務に対応しています。

Automate Evolve には Automate Studio および Automate Studio Manager のすべての機能が含まれており、さらにはマスターデータ収集を効率化して、データの品質とコンプライアンスの目標に最大限の影響を与える洗練された SAP ワークフロー ソリューション機能もあります。



こちらは、ベンダーのマスターデータ更新用の Automate Evolve フォームおよびワークフロー ソリューションの一例です。プロセスでは各個人にデータのロールベースのビューが表示され、個人が持つ SAP 認証情報で許可されていることのみを行うことができます。

ワークフローに合わせてフロントエンドツールを選択

Automate Evolve では、ビジネス ユーザーは、プロセスのニーズとワークフロー中に作業するレコード数に応じて Web フォームまたは Excel ワークブックのいずれかで作業できます。

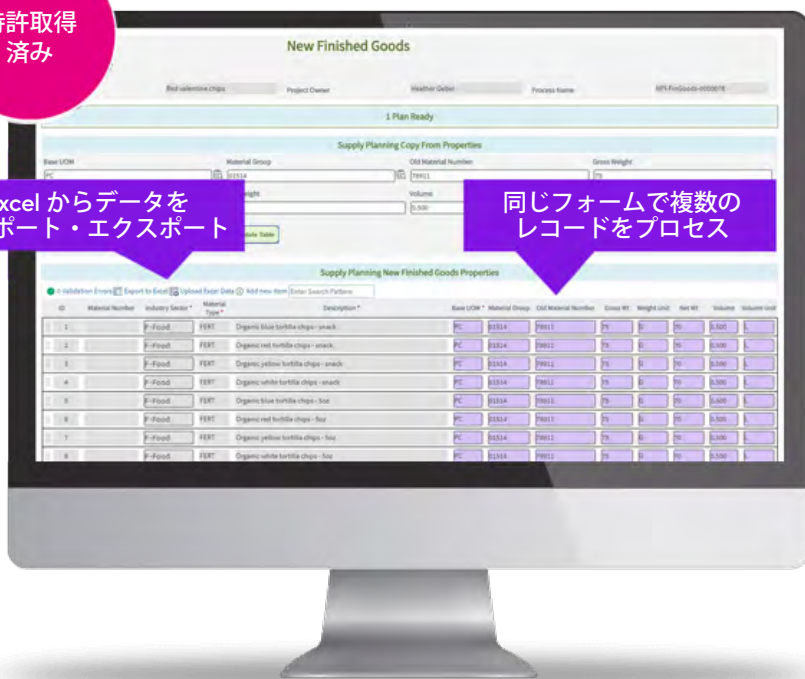


10 件程度のレコード処理なら、標準 Web フォームが向いているでしょう。さらに多くのレコード、例えば 100 件まで処理する必要がある場合は、当社が特許を取得している SmartTable Web フォーム テクノロジーが最適な選択です。SmartTables はたくさんの関連レコードをプロセスできるコンテナ要素で、Web フォームで一般的に使用されるデータ スチュワードシップ機能 (必須フィールド、スマート フォーム ロジック、ロールベースの Web ビュー、フィールド標準化など) をすべて利用できます。Excel ワークブックからデータを SmartTable にじかにインポートし、データ入力プロセスをスピードアップできます。100 件以上のレコードを処理する場合は、Excel ワークフロー ソリューションの使用をお勧めします。ここではビジネス チームは、ワークフローを構成する各メンバーにルーティングされる Excel ワークブックを通じてデータを収集、変更、または承認します。

特許取得
済み

Excel からデータを
インポート・エクスポート

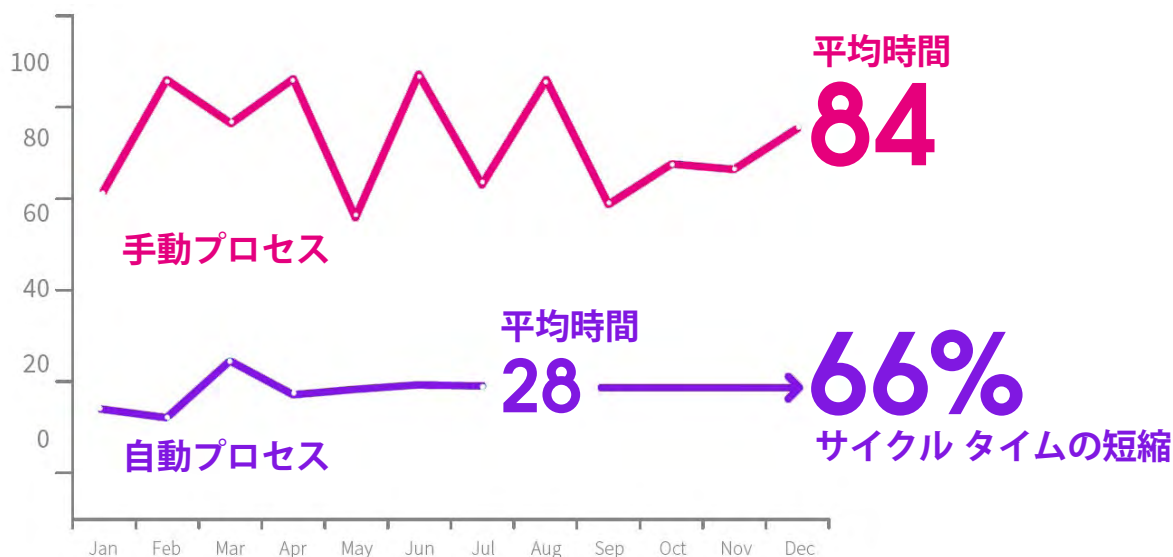
同じフォームで複数の
レコードをプロセス



SmartTable 技術により、チームは広範囲に及ぶデータ スチュワードシップ機能でデータの品質を向上しながら、1 つのリクエストで複数のレコードを処理できます。

ビジネスはより迅速な行動が可能に

Precisely Automate を使用して、製品の立ち上げ、顧客や取引先の登録、総勘定元帳の作成や管理、プラントの保守などの主要なプロセスを高速化するソリューションを構築できます。弊社の多くのお客様はサイクルタイムを 50% 以上削減し、ビジネスに多大な影響を与えています。



マスターデータ作成および更新のサイクルタイム短縮の一部は、SAP GUI を介した手動でのデータ入力の排除によるものです。以下の表には、Precisely Automate で定期的に自動化される一般的なマスターデータ トランザクションのほんの一部の時間節約の平均が表示されています。

マスターデータ トランザクション	時間節約の平均
XK01/02 - ベンダーの作成/変更	95%/77%
XD01/02 - 顧客の作成/変更	94%/78%
45PA30 - 個人マスターデータの管理	88%
46MM01/02 - 品目の作成/変更	89%/77%
ME11/12 - 購買情報レコードの作成/変更	86%/83%
IE01/02 - 設備の作成/変更	96%/75%
CS01/02 - 部品表の品目の作成/変更	93%/83%
AS01/02 - 資産の作成/変更	89%/75%
BP - ビジネス取引先の管理	80%

プロアクティブなデータ スチュワードシップで初めから適切なデータを取得

高品質のマスターデータは、優れた意思決定を行い、高コストの下流のエラーを避けるためには不可欠です。正しくないデータを後で修正するよりも、最初にシステムに取り込まれることを防ぐほうがはるかに効率が良いためです。Precisely Automate はさまざまなプロアクティブなデータ スチュワードシップ機能を提供し、以下を可能にします。

- **組み込みのチェックで重複を削減。** 実務担当者に重複レコードをチェックする簡単な方法を提供します。Automate Evolve web フォームは数値、テキスト、ワイルドカード検索をサポートしているため、SAP へのライブ クエリでレコードを簡単に検索できます。
- **ロールベースのフォーム ビューで制御を追加。** Web フォームをロールに関連するフィールドで構成します。実務担当者が編集・表示できるフィールドを、チェックボックスをクリックするだけで選択できます。
- **構成可能なフィールド値と SAP 参照を使用して、適切なものを選択することが簡単に。** ドロップダウン リストでフォームのフィールドに事前に設定された値を定義することで実務担当者が使用できるオプションを絞り込み、担当者が Web フォームまたは Excel ワークブックから直接 SAP F4 参照にアクセスできるようにします。

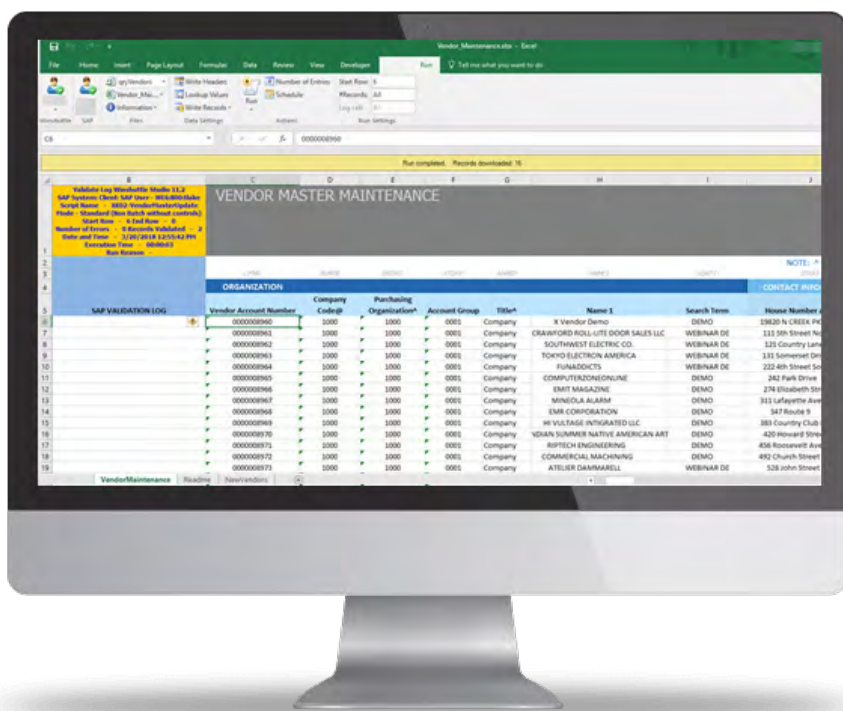
- **フォームのロジックで適切なデータを提供。** ロジックを使用して、実務担当者が適切なデータを入力できるようにスマートで柔軟性のあるフォームを設計します。ユーザーの入力に基づいて候補を先行表示し、入力の時間を節約しながらデータの正確性を向上させます。
- **'copy from' 機能で、時間を節約して品質を向上。** 必要な編集を行う前に、既存レコードのデータを Web フォームまたは Excel ワークブックに入力します。
- **実稼働の SAP システムに対してデータを検証。** 実務担当者がデータを SAP に送信する前に、あらかじめエラーをチェックできるようにします。Web フォームまたは Excel ワークブック上で問題がハイライトされるため、担当者は簡単にエラーを特定し、データを修正できます。
- **手間をかけずにフィールドを必須に設定。** Web フォーム上のフィールドを即座に必須に設定し、SAP でこれらのフィールドをわざわざ必須にすることなく、データが必ず入力されるようにします。
- **サードパーティのツールでデータの正確性を向上。** 所在地検証サービスなど、サードパーティの Web サービスを Web フォームに統合し、データの一貫性と正確性を向上します。

主要なデータ スチュワードシップ機能	Excel	Web フォーム
重複の検索		✓
スマート フォーム ロジック		✓
ロールベースのビュー		✓
必須フィールド		✓
フィールドの標準化	✓	✓
'like' レコードのコピー	✓	✓
ライブ SAP 検証	✓	✓
変更可能なフィールドのドロップダウン値	✓	✓
SAP F4 参照	✓	✓

反応型データ スチュワードシップでデータをすばやくクリーンアップ

Precisely Automate には、既にシステムにある正しくないデータを修正するためのいくつかの選択肢があります。複数のユーザーがデータを更新する場合、Automate Evolve を使用して、既存データの抽出、変更の適用、データの検証、そして SAP にクリーンなデータを自動的に書き込むことがすばやく簡単になるワークフロー対応ソリューションを構築できます。

ワークフローが必要ない場合、Automate Studio を使用して、マスターデータ レコードの検索と修正を加速するスタンドアロンの Excel ベースソリューションを構築します。



こちらは、ベンダーのマスターデータをクリーンアップするために Automate Studio を使用して構築された Excel ベースソリューションの一例です。変更するレコードをすばやく抽出して、実稼働の SAP システムに対して変更を検証し、数回のクリックで新しいデータを書き込むことができます。

ビジネスに大規模な影響を与える

主要なプロセスを効率化してデータの品質を向上するソリューションを作成し、ビジネスがより迅速に実行して、下流のエラーとビジネスリスクを削減できるようにするために、データとプロセスを最も熟知している実務担当者がどのように Precisely Automate を使用できるのかについてご説明しました。

大きな変化をもたらすこのパワーを、Precisely Automate では少数の技術者に制限するのではなく、ユーザー全員に開放します。これはビジネスに有利に働き、SAP インフラストラクチャへの投資を最大限に活用できます。

SAP ランドスケープ (オンプレミスの ECC と S/4HANA の両方) 全体で当社の SAP データ管理プラットフォームを使用し、どのようにデータ管理がギャップを埋め、ビジネスに大規模な影響を与えることができるのか、ぜひ体験してください。

SAP ランドスケープ全体で Precisely Automate を使用

- FI - 財務会計
- CO - 管理会計
- SD - 販売管理
- MM - 在庫購買管理
- PM - プラント保守
- AM - 資産管理
- PS - プロジェクト システム
- PP - 生産計画
- QM - 品質管理
- HR - 人事管理